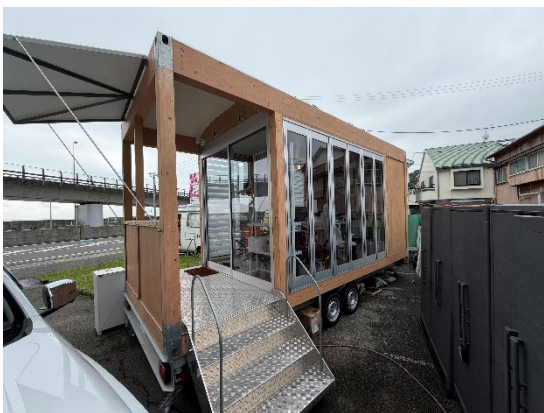
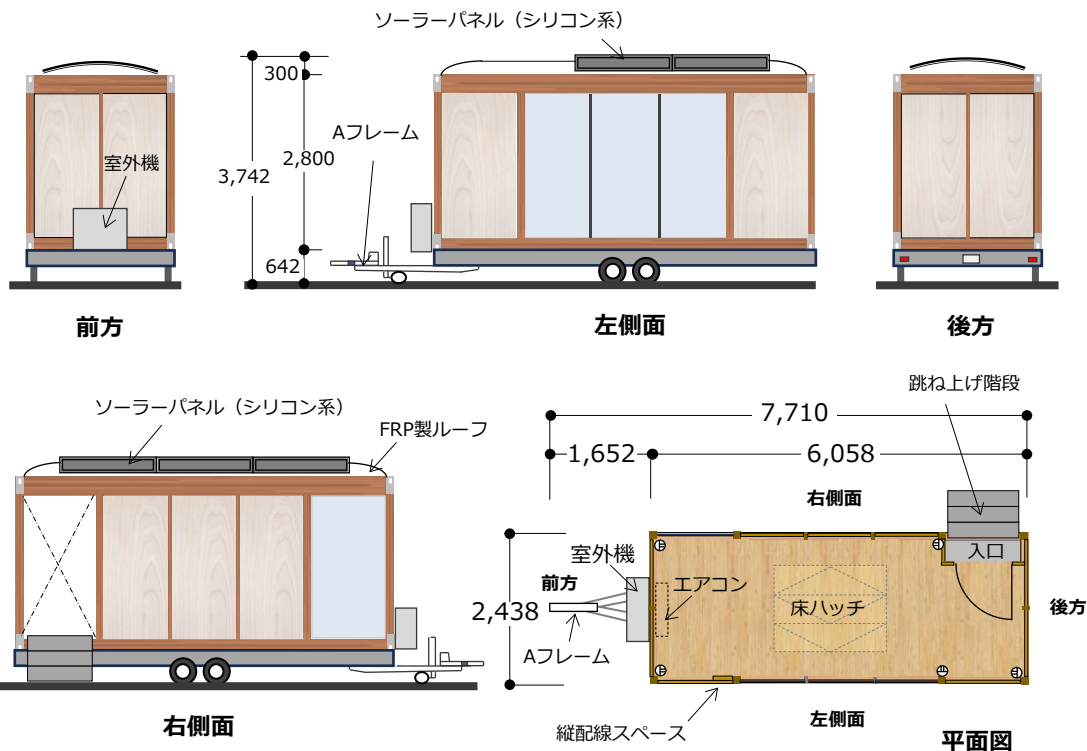


オフグリッド型木製トレーラーハウス ＜ロング標準タイプ＞

床面積 14.7㎡ (4.5坪) 車両重量 2,000kg (積載可能重量 1,500kg)



価格（税別）

オフグリッド型木製トレーラーハウス（ロング標準タイプ） 12,000,000円

- ・ ベース車両（マルチコンテナトレーラー20フィート）
- ・ 木軸コンテナ、FRP製ルーフ
- ・ 壁部：木製パネル、窓部：ポリカボネート、サッシ部：アルミ、
- ・ 跳ね上げ階段：アルミ、床部：木目柄シートタイル
- ・ 空調：冷暖房エアコン（10畳タイプ）、換気扇 1か所
- ・ 照明：LEDスポットライト 10W×8個
- ・ 自立電源システム：下記参照

オプション

- ・ ムーバー（牽引車なしでのリモコン移動用） 850,000円
- ・ 天井断熱仕様 450,000円
- ・ 右側面：アルミ折れ戸仕様 1,300,000円
- ・ 屋外木デッキ・オーニング 1,050,000円

車両登録諸費用

- ・ 車両登録代行手数料 概算 47,000円～60,000円
- ・ 車両登録諸費用（非課税） 概算 8,000円～20,000円
- ・ 納車費用 納車場所による

電源仕様

自立電源システム仕様

- ・ ソーラーパネル 400W×5枚 2,000w
- ・ 蓄電池 EcoFlow DELTA pro 3 エキストラバッテリー込みで 12,000wh
- ・ 外部より100V電源で充電可能

消費電力（予測値）

使用機器	夏季			冬季			
	平均消費電力 (W)	稼働時間 (h)	消費電力 (Wh)	平均消費電力 (W)	稼働時間 (h)	消費電力 (Wh)	
エアコン（日立・10畳）	560	12	6,720	520	12	6,240	
LEDスポットライト（10W×8）	80	12	960	80	12	960	
換気扇（1か所）	16	12	192	16	12	192	
無線LANルーター	10	24	240	10	24	240	
監視カメラ（1台）	10	24	240	10	24	240	
自立電源システム自己消費	40	24	960	40	24	960	
1日当たりの消費電力合計			9,312	1日当たりの消費電力合計			8,832

ソーラーパネル（2,000w）による発電量+蓄電池容量12,000whからの試算

夏場：8,000Wh /日（最大発電電力の 4倍程度）

→晴天続きで 9.1日間稼働。雨天続きで 1.2日間稼働

$*9,312W-8,000W=1,312W$ $12,000W \div 1,312W=9.1$ 日間

冬場：4,000Wh /日（最大発電電力の2倍程度）

→晴天続きで 2.5日間稼働。雨天続きで 1.3日間稼働

$*8,832W-4,000W=4,832W$ $12,000W \div 4,832W=2.5$ 日間

オプション



ムーバー



アルミ折れ戸仕様



屋外木デッキ・オーニング

